

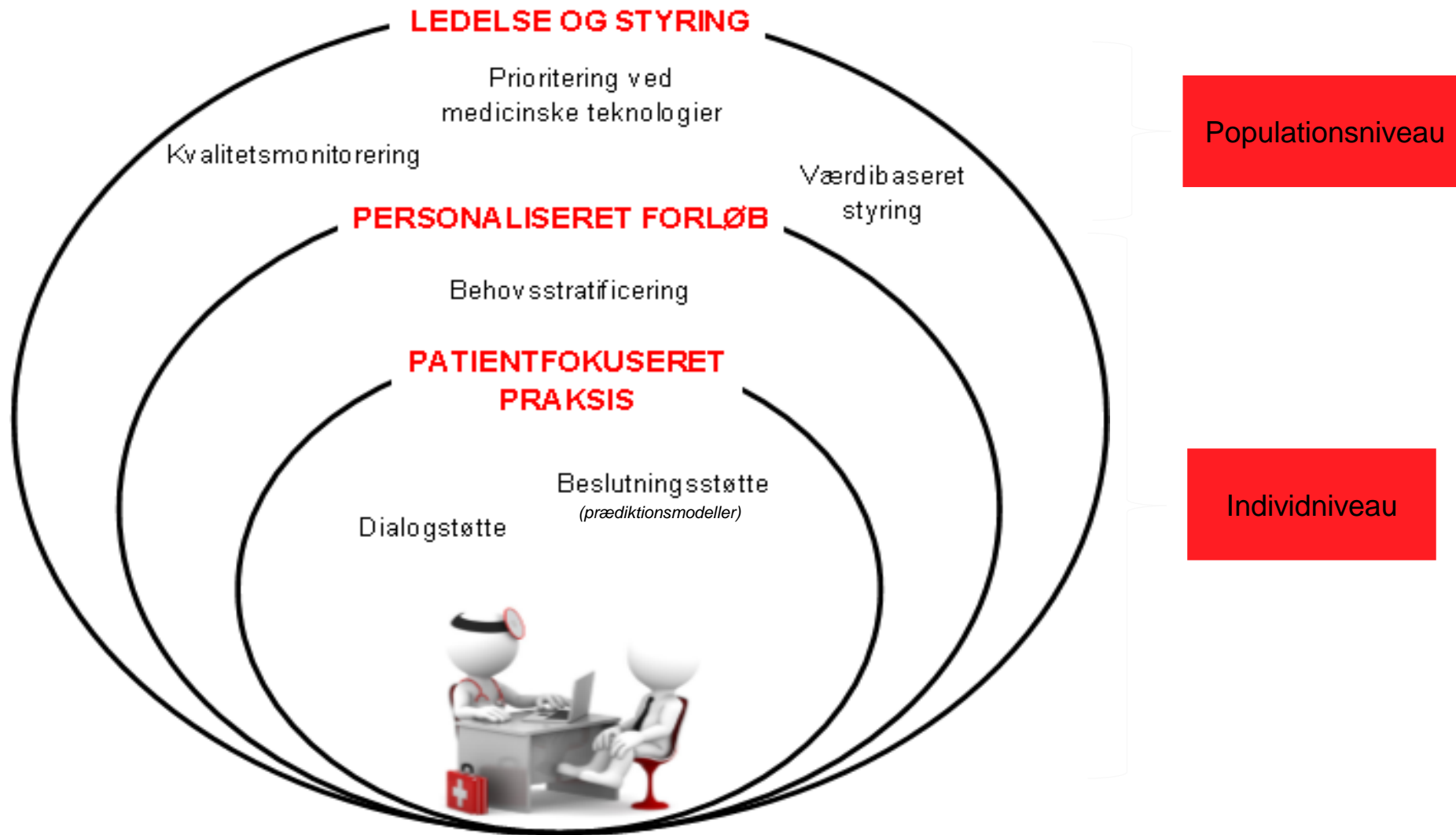
# Hvad skal der til for at værdibaseret sundhed kan lykkes – set fra patientperspektivet?

Maj 2018

Linda Aagaard Thomsen  
Afdelingschef, Dokumentation & Kvalitet  
lath@cancer.dk



# Anvendelsespotentialer



# Det værdibaserede sundhedsvæsen

- Har som omdrejningspunkt måling af outcome ud fra patientens perspektiv (Keld Møller Petersen, SDU)
- Værdibaseret = "det som forbrugeren mener giver værdi"....i sundhedsvæsenet forbedret sundhedstilstand (Porter)

PERHAPS FIGURING OUT  
WHAT MATTERS MOST  
MATTERS MOST



# Hvordan skaber PRO-data værdi?

- Forbedrer kommunikationen mellem patient og sundhedsprofessionelle
- Sikrer at patienternes behov opfyldes
- Øger patientinddragelsen
- Strukturerer og letter sundhedspersoners arbejde
- Synliggør og identificerer oversete problemer
- Et klinisk beslutningsstøtteværktøj
- Monitorering af kvalitet
- Muligt at følge udvikling over tid – på individniveau og aggregeret niveau (prædiktion)
- Patienter kan følge deres egen udvikling over tid



# Patienten om PRO-data

At jeg – borgeren –  
inddrager sundheds-  
væsenet i mit liv

”Mine” PRO-data  
giver mig mulighed  
for:



At bevidstgøre mig om  
mine problemer, behov,  
handlemuligheder

**Men kun når patienterne oplever, at deres svar bliver brugt !  
Ellers utilfredshed, efterspørger tilbagemelding, skuffelse, irritation,  
oplever det er spild af tid**

At formid-  
problem  
møder på min ”vej”

At reducere afmagt  
og skabe håb

At tage ansvar for  
min egen hel-  
bredelse

# Udfordringer ved PRO



## HVAD OG HVOR MEGET GIVER VÆRDI FOR PATIENTEN

Hvad er værdi for patienten?

Hvor stor værdistigning/hvor lille fald er målet for den enkelte patient?

Er der plads til individual målsætning?

## MULTISYGDOM

Hvor mange PRO-værktøjer skal patienten udsættes for?

## TIDSFORSKYDNING I VÆRDIOPNÅELSE

Hvordan håndteres det at værdi og gene for patienten ved visse behandlinger først opstår længe efter behandlingen er sat i gang?

## RELATION MELLEM OUTCOME OG BEHANDLING

Kan et outcome altid relateres til en specifik behandling?

Har patientener altid kompetencer til at matche symptomer og outcome?



Hvad skaber  
**værdi** for  
patienten?





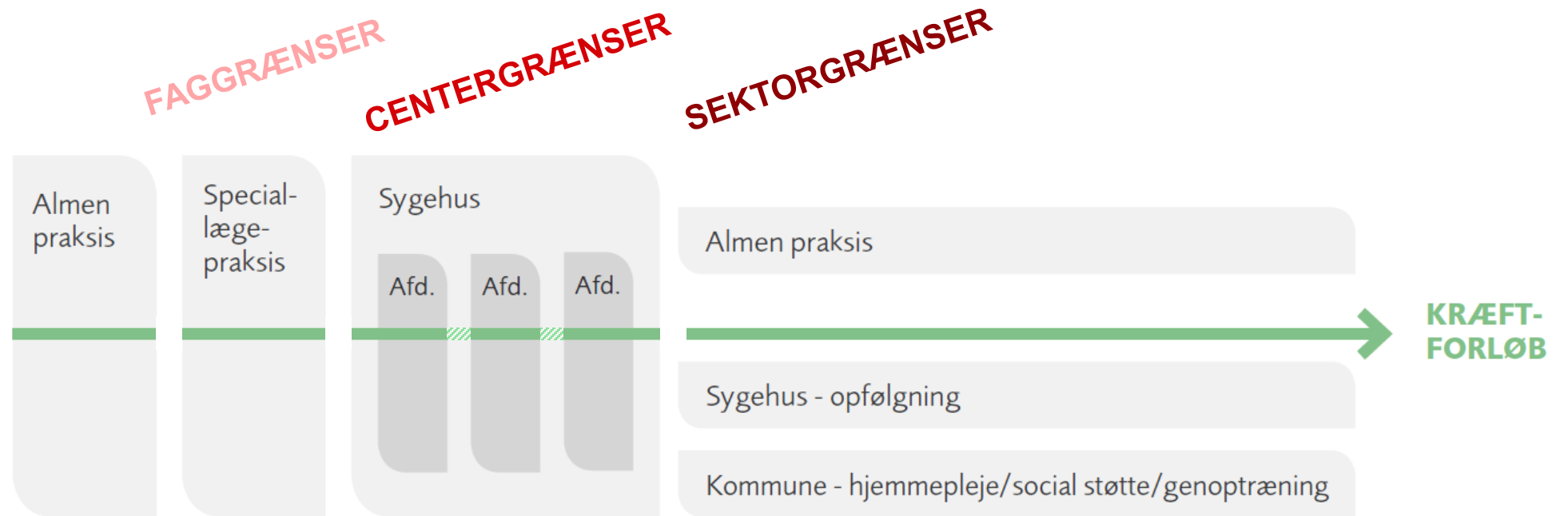
# Værdi er mere end overlevelse

- Livskvalitet
- Sex- og samliv
- Psykisk / socialt
- Bivirkninger, UTH og gener
- Senfølger
- Livsstil
- Arbejdsevne
- Tryghed
- Sammenhæng





# Multisyge patienter har komplekse patientforløb



- Sammenhængende og inddragende forløb – overgange/tværasektorielt
- Et sundhedsvæsen, der tager højde for multisygdom, mange med senfølger
- Målrette / effektivisere indsatsen
- Opløse silotænkning

# Multisygdom – hvordan b... ata?

Hvad nu hvis  
Holger var 86 år?

Holger – 68 år

Medicin	Styrke	Dosis	Indikation
Atorvastatin "hexal"	20 mg	1 x 1	Forhøjet kolesterol
Ibuprofen "orifarm"	600 mg	1 x 3	Mod gigtsmerter
Pantoprazol "Krka"	20 mg	1 x 1	Ulcus
Metformin "actavis"	500 mg	2 x 2	Type 2 diabetes
Spirix	25 mg	1 x 1	Vanddrivende
Atenodan "STADA"	50 mg	1 x 1	AMI
Cardiostad "stada nordic"	20 mg	1 x 2	Hypertension
Citalopram "mylan"	30 mg	1 x 1	Depression

# Tidsforskydning i værdiopnåelse

- Visse outcomes optræder år efter behandlingsindsats
  - Død
  - Blodprop
  - Stroke
  - Udskiftning af knæ/hofte
  - Senfølger efter cancer
- Hvordan motiveres patienter til at fortsætte PRO-rapportering?

# Relation mellem outcome og behandling

- Har patienter kompetencer til at vurdere hvilke symptomer/bivirkninger, der skyldes hvilken sygdom/behandling
  - Fatigue
  - Impotens
  - Kvalme
  - Smerter
- Påvirkning af manglende adherence?
- Andre livsforhold som påvirker fx livskvalitet?
- Påvirkning af indsats i andre sektorer?

# Hvad skal der til for patienterne?

- Det skal være attraktivt for patienter at levere helbredsoplysninger til sundhedsvæsenet
- PRO skal skabe værdi for den enkelte
- PRO-værktøjer skal være nemme at bruge
- PRO skal ikke kun være et måleredskab – et værktøj, som opleves meningsfuldt af både patienter og klinikere

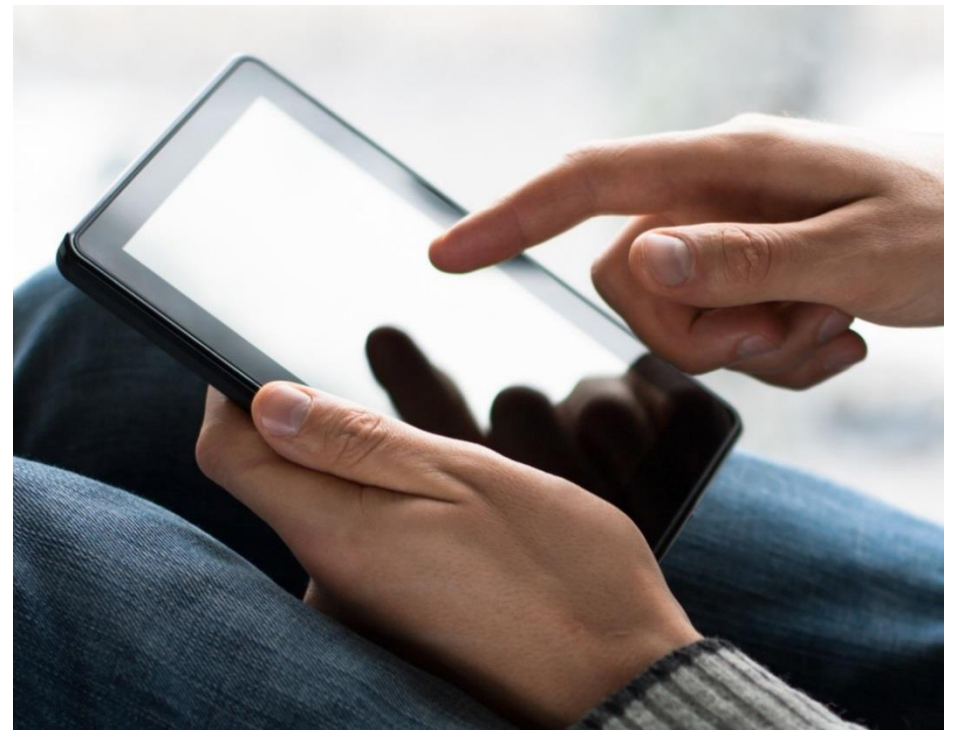
“Det giver mig en tryghed. Og det viser, at mine svar betyder noget for lægerne og sygeplejerskerne og behandlingen”

- *Kræftpatient*

Kræftens Bekæmpelse, 2016

# Hvad skal der til for at holde motivationen hos patienterne?

- Patienterne skal opleve PRO meningsfuldt
- Patienter med til at udvikle spørgsmålene
- Værktøjer designet *af* og *til* patienter
- Patienterne skal opleve, at de får mere igen
- Fokus på patient empowerment og støtte til egenomsorg





# Fokus på motivation og kultur- ændring

- For tidskrævende
- Det kan de ældre ikke finde ud af
- PRO er subjektive data
- Vi er allerede gode til at inddrage patienterne



# Opsummering

Hvad skal der til for at værdibaseret sundhed kan lykkes – set fra patientperspektivet?



## **SAMMENHÆNGENDE SUNDHEDSVÆSEN**

Fra diagnoseorienteret sundhedsvæsen til patientorienteret sundhedsvæsen, der tager højde for komplekse forløb hos multisyge patienter



## **PATIENTEN SKAL EFTERSPØRGE PRO**

Patienternes motivation for at anvende PRO er forudsætningen for værdibaseret sundhed



## **PRO-DATA ANVENDES MED PATIENTEN**

PRO-data skal anvendes i mødet med patienten, så patienten oplever at deres data er værdifulde



## **PRO-VÆRKTØJER LETTE AT ANVENDE**

Designet til og med patienter. Undgå spørgeskematræthed



## **VÆRKTØJ OG MÅLEREDSKAB**

Ikke PRO-spørgeskemaet, der gør en forskel, men måden det anvendes på med patienten.



## **PATIENTENS KOMPETENCER**

Vi skal passe på, at PRO ikke kun skaber værdi for de stærke patienter



VI VIL ET LIV **UDEN KRÆFT**

